

War room ไข้เลือดออก

กระทรวงสาธารณสุข

13 มิถุนายน 2556

สถานการณ์โรคไข้เลือดออก

ประจำสัปดาห์ที่ 23 เดือนมิถุนายน 2556

(ข้อมูล ณ วันที่ 11 มิถุนายน 2556)

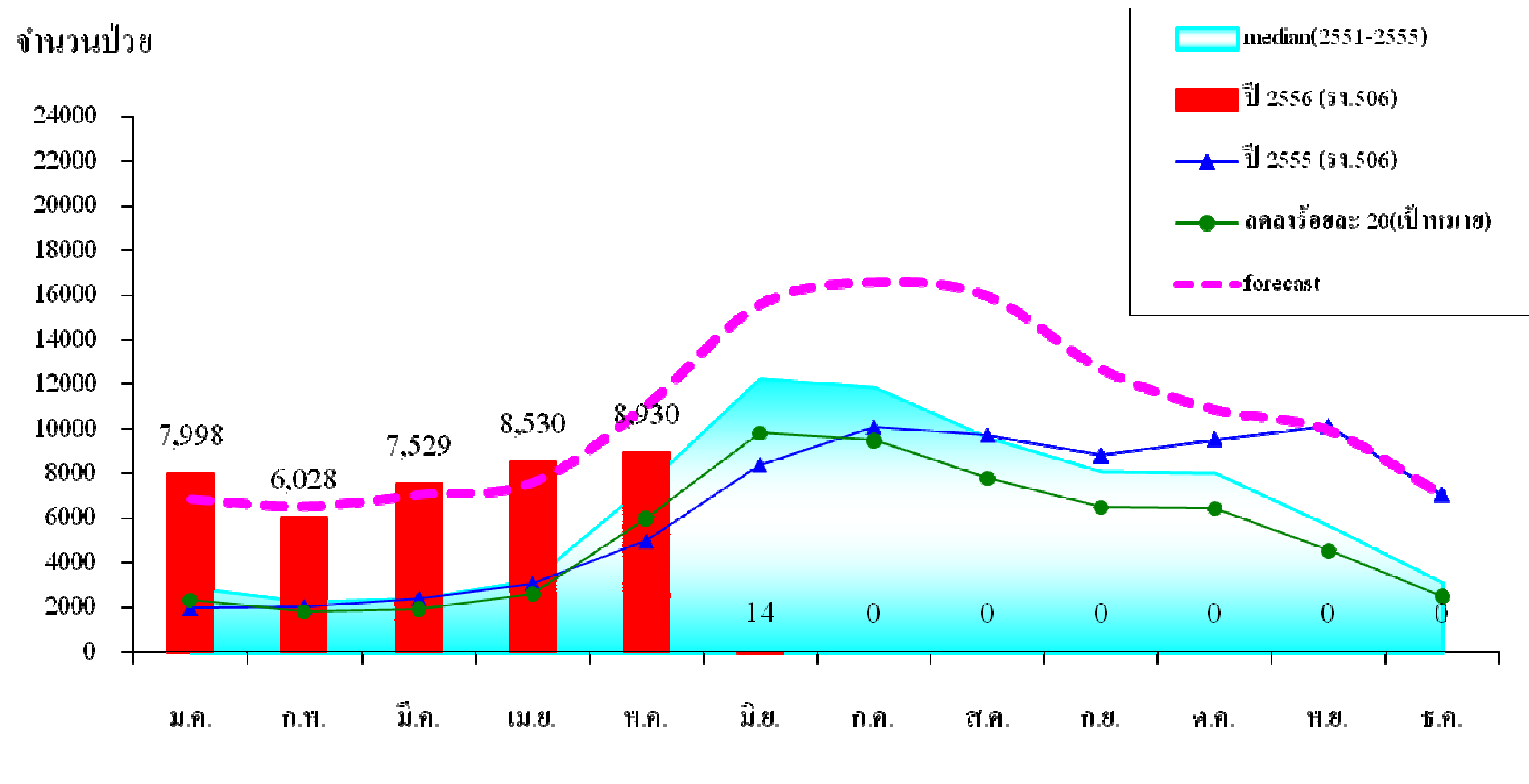


เปรียบเทียบสถานการณ์โรคไข้เลือดออก สัปดาห์ที่ 23

	2556	2555	2554	2553	2552
ป่วย (ราย)	43,609	14,045	16,569	26,185	17,138
ตาย (ราย)	50	9	12	30	16
อัตราป่วยต่อแสน	68.06	21.99	26.08	41.22	27.04
อัตราป่วยตาย(%)	0.11	0.06	0.07	0.11	0.09

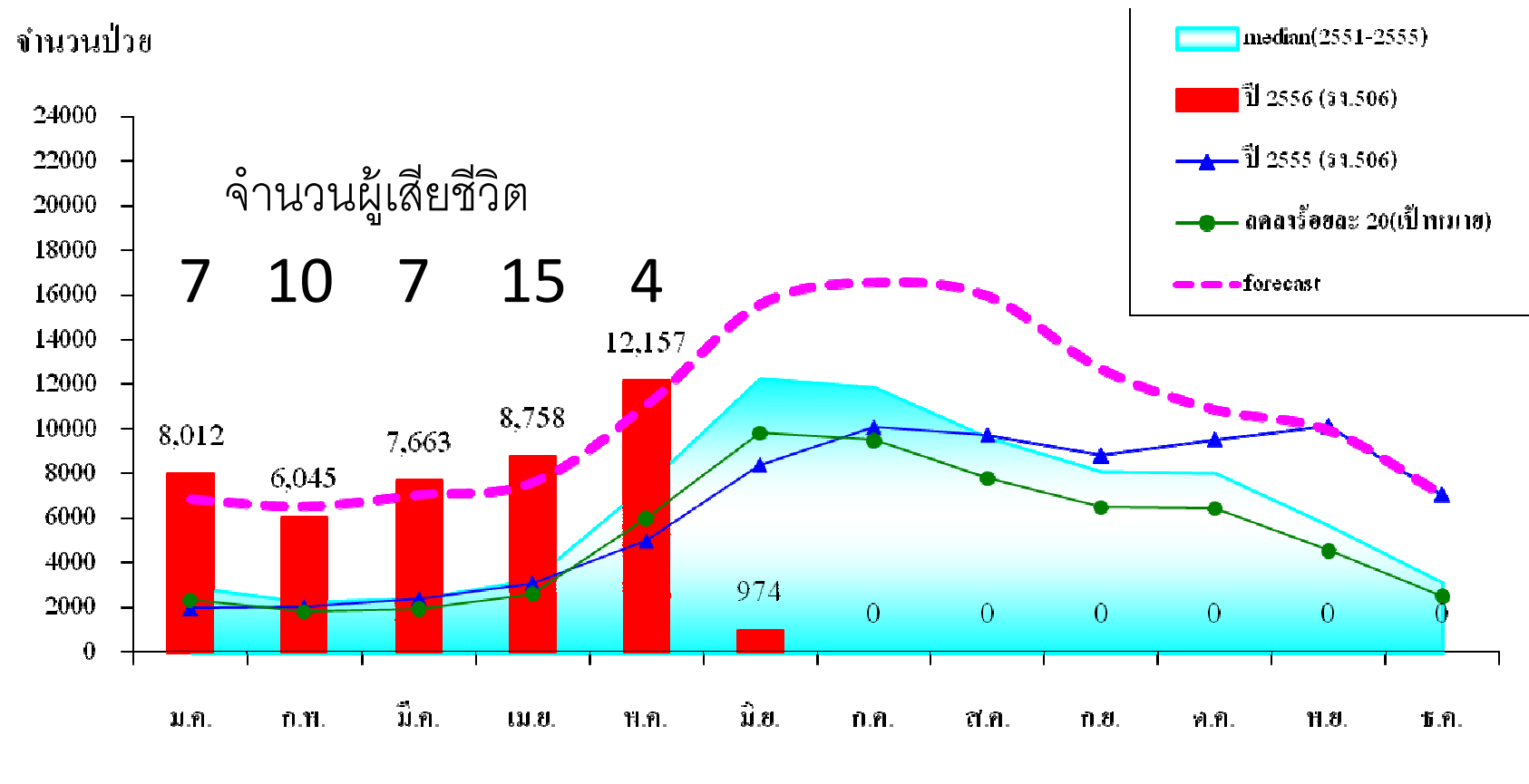
รายงานผู้ป่วยปี 2556 เพิ่มขึ้นจากปี 2555 ณ ช่วงเวลาเดียวกัน ร้อยละ 210.50 (3.1 เท่า)

แผนภูมิแสดงจำนวนผู้ป่วยด้วยโรคไข้เลือดออกจำแนกรายเดือน ปี 2556 สัปดาห์ที่ 22 (ณ วันที่ 4 มิถุนายน 2556)



แหล่งข้อมูล : รายงาน 506 สำนักระบาดวิทยา กรมควบคุมโรค

แผนภูมิแสดงจำนวนผู้ป่วยด้วยโรคไข้เลือดออกจำแนกรายเดือน ปี 2556 สัปดาห์ที่ 23 (ณ วันที่ 11 มิถุนายน 2556)



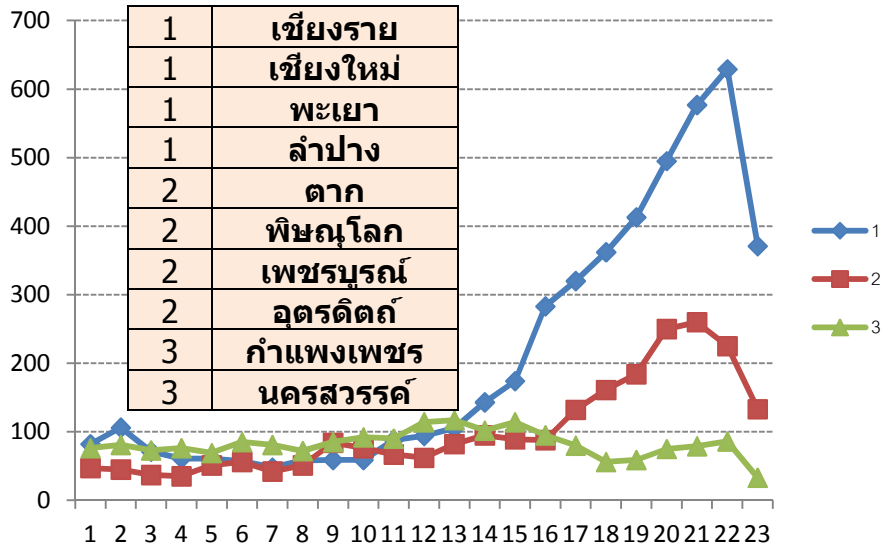
แหล่งข้อมูล ■ รายงาน 506 สำนักระบาดวิทยา กรมควบคุมโรค

ผลการสำรวจระดับน้ำ

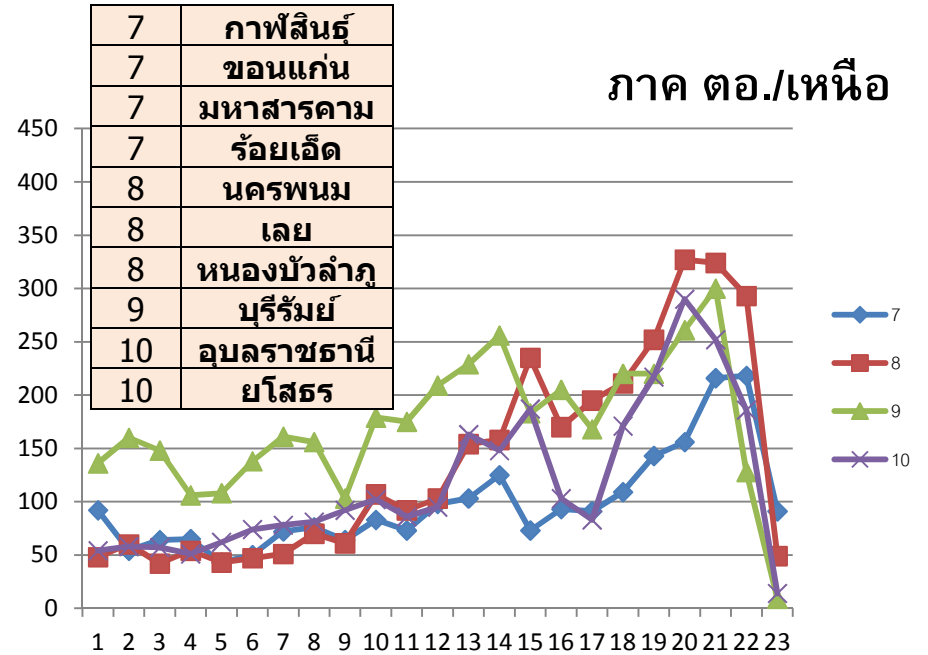
ดัชนี	เมษายน		พฤษภาคม	
	เมือง (จำนวน,%)	อำเภออื่น (จำนวน,%)	เมือง (จำนวน,%)	อื่น (จำนวน,%)
HI<10	11 (14%)	13 (17%)	13 (17%)	10 (13%)
HI=10-50	63 (82%)	60 (79%)	60 (79%)	65 (84%)
HI>50	3 (4%)	4 (4%)	3 (4%)	2 (3%)

จำนวนผู้ป่วยรายสัปดาห์ 1- 23 จำแนกรายภาคและเครือข่ายบริการ

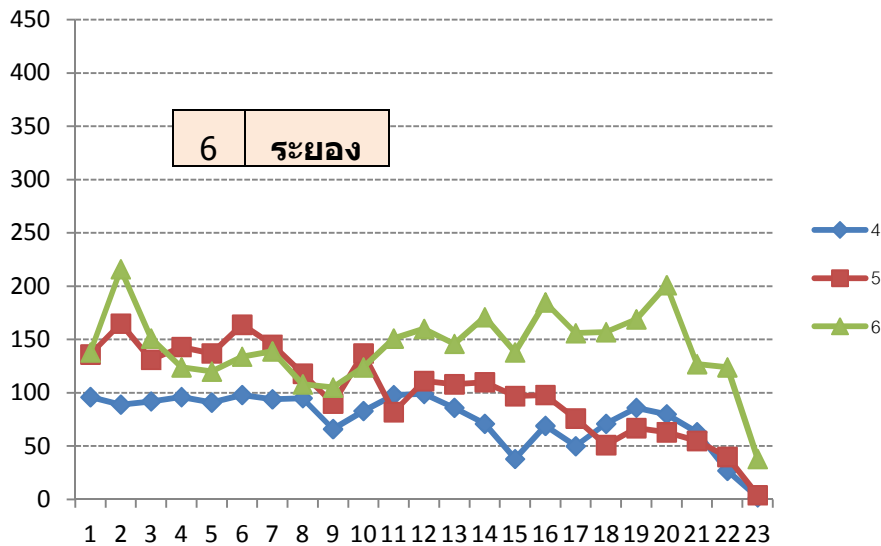
ภาคเหนือ



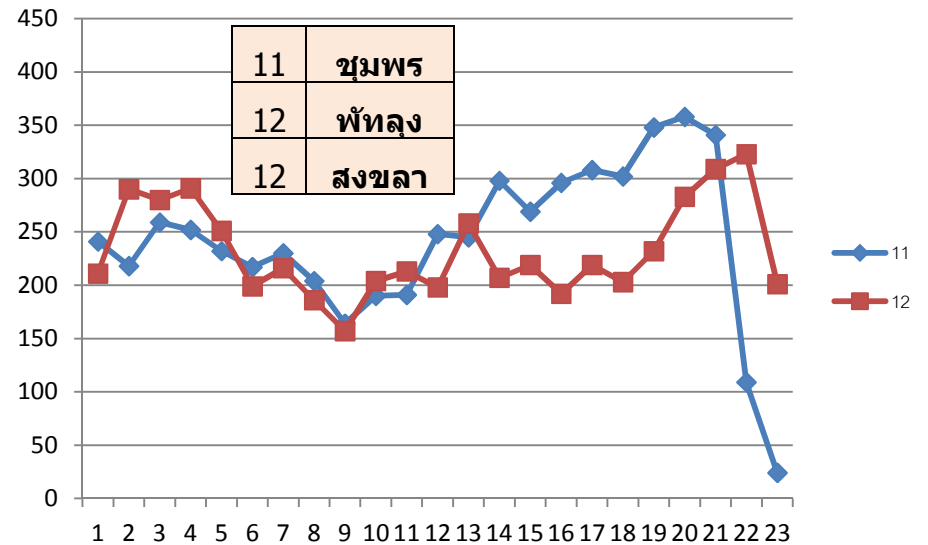
ภาค ต่อ./เหนือ

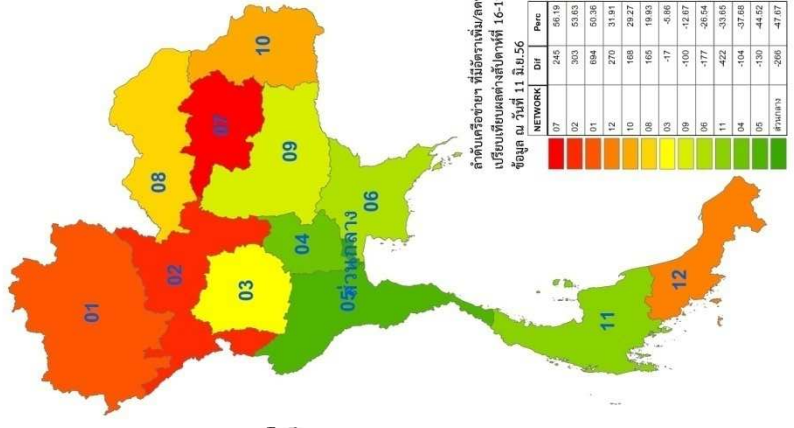
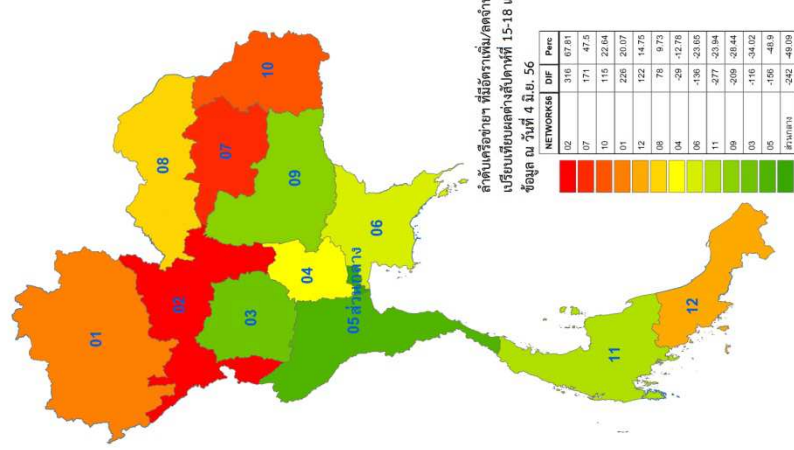
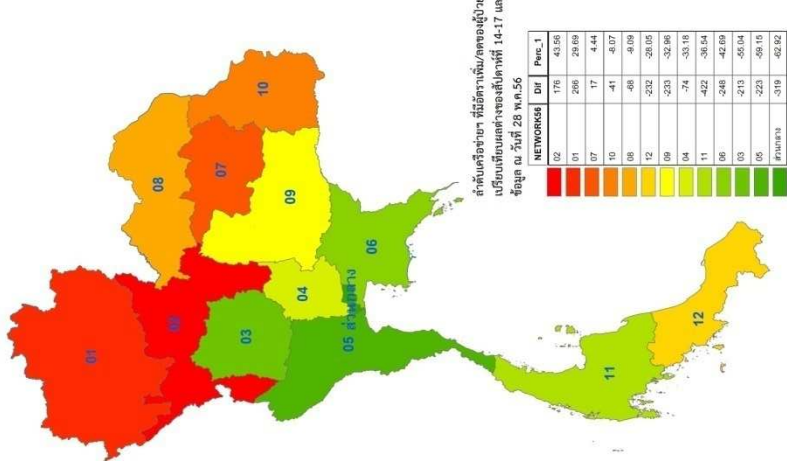
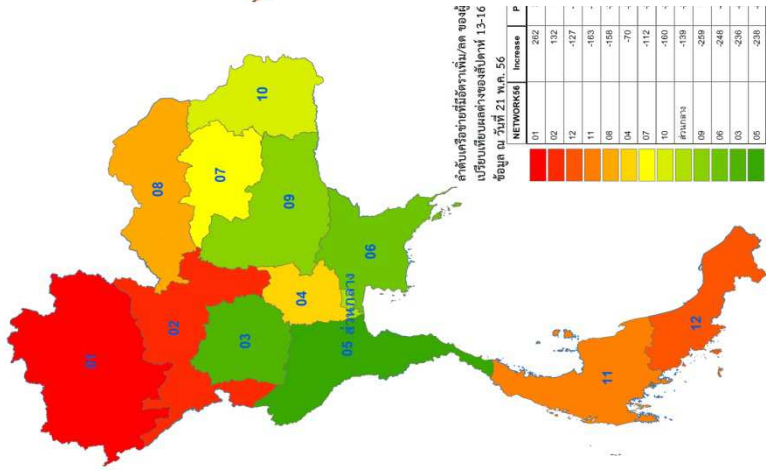


ภาคกลาง



ภาคใต้





ขอบคุณครับ