

แผนปฏิบัติการสำรองและกู้คืนข้อมูลจากความเสียหาย (Backup and Recovery) ปีงบประมาณ พ.ศ.2553
 การรักษาความมั่นคงปลอดภัยของระบบเครือข่ายเทคโนโลยีสารสนเทศ

ลำดับ	เครื่องแม่ข่าย(Server)/ระบบงาน	ผู้รับผิดชอบ	ความถี่ในการปฏิบัติ			ลงนามทราบ
			วัน	สัปดาห์ (Full)	เดือน	
1	www.moph.go.th (เครื่อง 1) (เว็บไซต์กระทรวงสาธารณสุข)	นายชวลิต ลิ้มปิยอินทรากุล	B	B	R	}
2	www.moph.go.th (เครื่อง 2) (เว็บไซต์กระทรวงสาธารณสุข)	นายชวลิต ลิ้มปิยอินทรากุล	B	B		
3	@health.moph.go.th (e-mail hosting)	นายชวลิต ลิ้มปิยอินทรากุล	B	B		
4	@health2.moph.go.th (e-mail hosting)	นายชวลิต ลิ้มปิยอินทรากุล	B	B		
5	ict.moph.go.th (เว็บไซต์ ศทส.สป.สร.)	นายราธิ ปาลือชา			B, R	}
6	Database ICT	นายราธิ ปาลือชา			B, R	
7	ระบบติดตามโครงการจัดหาครุภัณฑ์คอมพิวเตอร์	นายราธิ ปาลือชา			B, R	
8	ระบบห้องประชุม ศทส.สป.สร.	นางรุ่งนิภา อมาตยคง		B		}
9	ict3.moph.go.th/comnetwork (เว็บไซต์กลุ่มคอมพิวเตอร์และเครื่องข่าย)	นางรุ่งนิภา อมาตยคง		B		
10	ict3.moph.go.th/conference (เว็บไซต์ระบบประชุมทางไกล สธ.)	นางรุ่งนิภา อมาตยคง		B		
11	ระบบโปรแกรมทะเบียนคุมเงินตราของราชการ ศทส.สป.สร.	นางรุ่งนิภา อมาตยคง		B, R		
12	ระบบจัดทำสถิติการเข้าใช้เว็บไซต์กระทรวงสาธารณสุข (AWStat)	นางรุ่งนิภา อมาตยคง			B	}
13	ฐานข้อมูล MOC จากระบบ COGNOS	นางรุ่งนิภา อมาตยคง			B	
14	ระบบงานลา ของ ศทส.สป.สร.	นายพิษณุเดช บักกุนัน			B	
15	ระบบฐานข้อมูลตัวชี้วัด ศทส.สป.สร.	นายพิษณุเดช บักกุนัน			B	}

[8 มกราคม 2553]

หมายเหตุ B หมายถึง ทำการ Backup และ R หมายถึง ทำการทดสอบ Recovery

เนื้สม
 ดำเนินการต่อไป
 8 มค 53



คู่มือการสำรอง(Backup) และกู้คืน(Recovery) ข้อมูลคอมพิวเตอร์แม่ข่าย

สำหรับระบบปฏิบัติการ Microsoft Windows 2003 Server

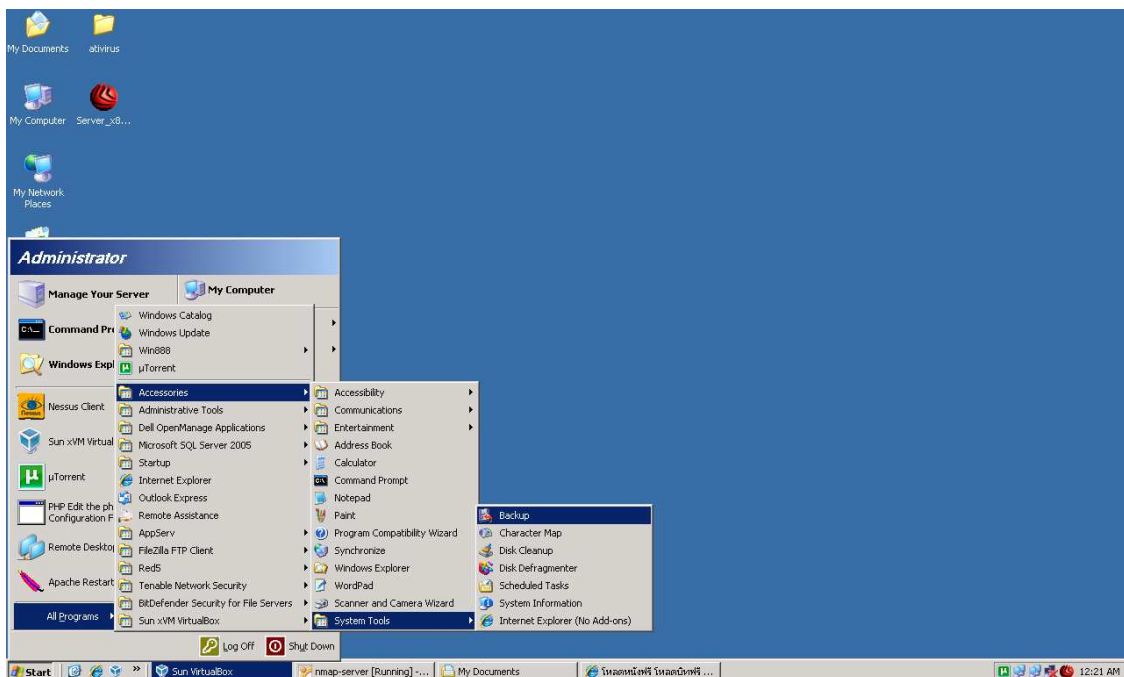
การสำรองข้อมูลในเครื่องคอมพิวเตอร์มีความสำคัญเป็นอย่างมาก เนื่องจากเราไม่รู้ว่า อุปกรณ์จัดเก็บข้อมูล(Hard disk) นั้นจะเกิดมีปัญหา ชำรุด เสียหาย อันอาจจะเกิดจากอายุการใช้งาน หรือคุณภาพของอุปกรณ์นั้น เมื่อไร ซึ่งข้อมูลที่มีค่าอาจจะเกิดการเสียหาย ไม่สามารถกู้กลับคืนมาได้

เพื่อเป็นการป้องกันไม่ให้เกิดความเสียหายขึ้นกับข้อมูล จึงจำเป็นต้องมีการสำรองข้อมูลขึ้น ซึ่งความถี่ในการสำรองนั้น ก็ขึ้นอยู่กับข้อมูลที่มีการเปลี่ยนแปลง เช่นสำรองข้อมูลทุกวัน เฉพาะข้อมูลที่มีการเปลี่ยนแปลง และสำรองแบบ Full Backup ทุกสัปดาห์ เป็นต้น

สำหรับโปรแกรมที่จะใช้สำรองข้อมูลนั้นจะมีมากมายหลายตัว ทั้งแบบที่ต้องเสียเงิน และแบบฟรี ใน Windows 2003 Server หรือ Windows XXX เองจะมีโปรแกรมสำหรับสำรองข้อมูลมาพร้อมอยู่แล้ว ซึ่งจะสะดวกในการที่จะไม่ต้องหาโปรแกรมสำรองอื่นมาใช้งาน

ขั้นตอนในการสำรองข้อมูล แบบ Full Backup สำหรับการเริ่มสำรองข้อมูลใหม่ (สามารถกู้กลับคืนได้ แม้ว่าตัว Windows เกิดความเสียหาย(Recovery mode))

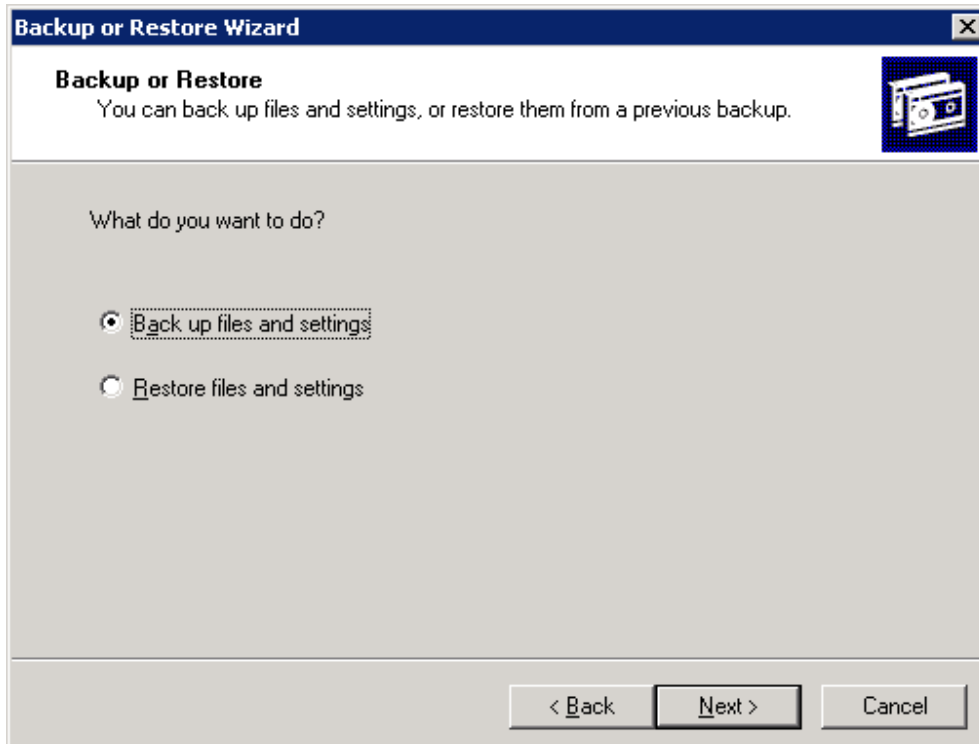
1. ล็อกอินเข้าเครื่องแม่ข่าย (เข้าที่หน้าคอนโซลโดยตรง หรือ รีโมทผ่านทางเครื่องลูกข่ายก็ได้)
2. คลิกที่ปุ่ม Start → All Program → Accessories → System Tools → Backup ดังรูป



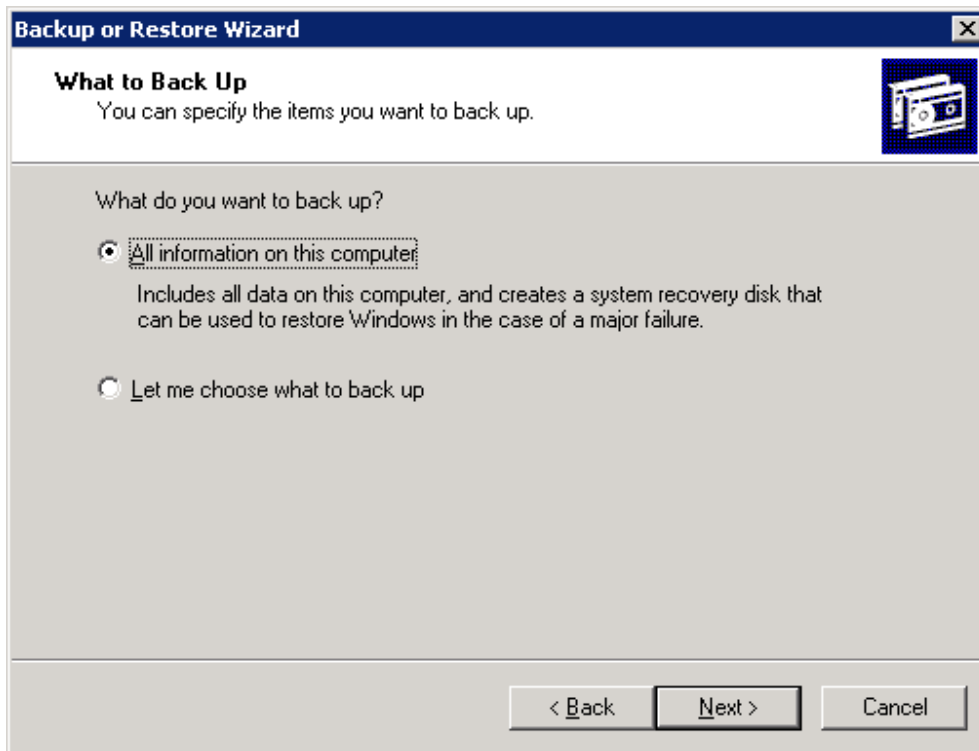
3. จะแสดงหน้าหน้า backup or Restore Wizard ขึ้นมา ให้คลิกที่ ปุ่ม Next



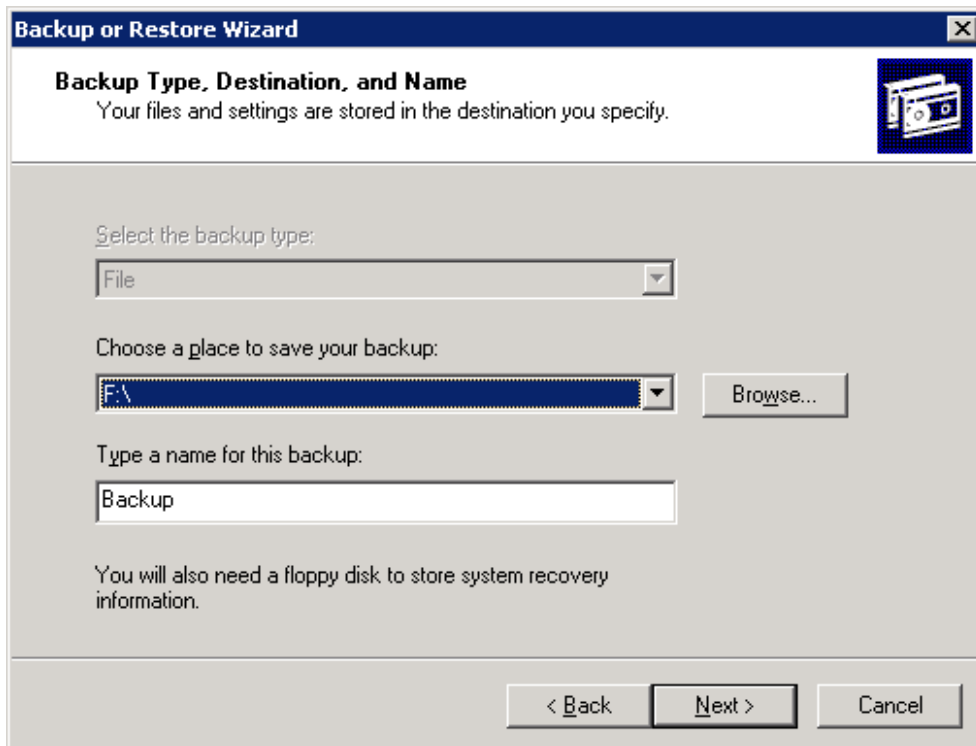
4. ที่หน้าจอจะถามว่า เราต้องการทำอะไร ให้ติ๊กเลือก Back up files and setting เสร็จแล้วกดปุ่ม Next



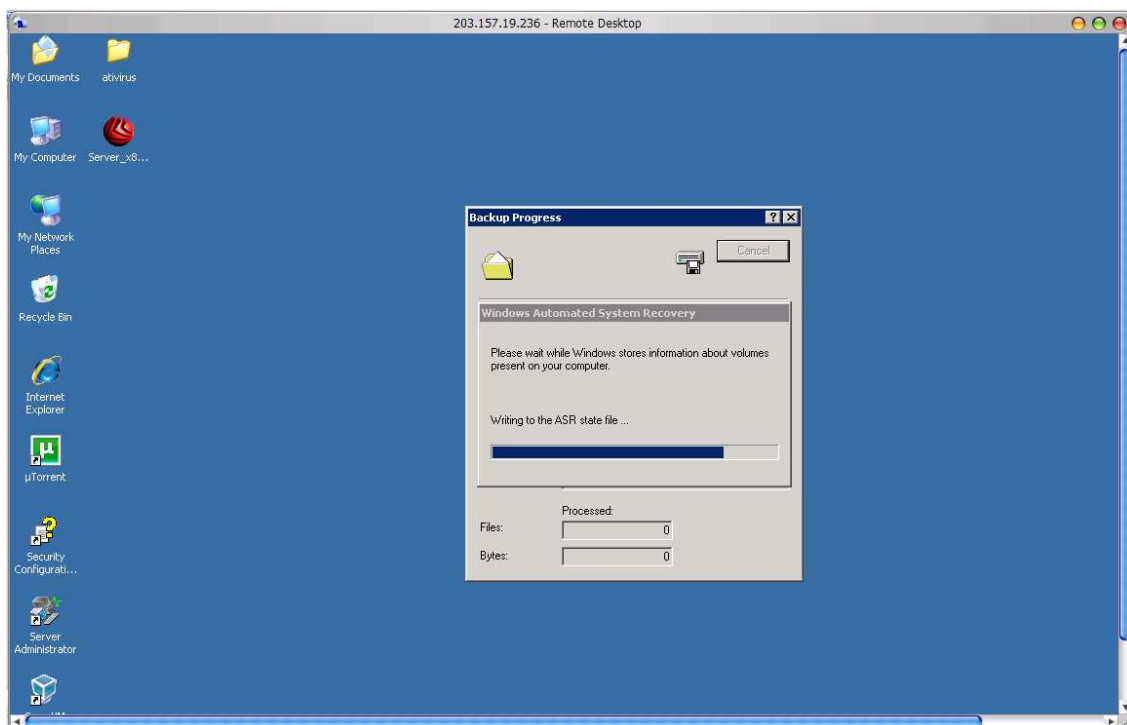
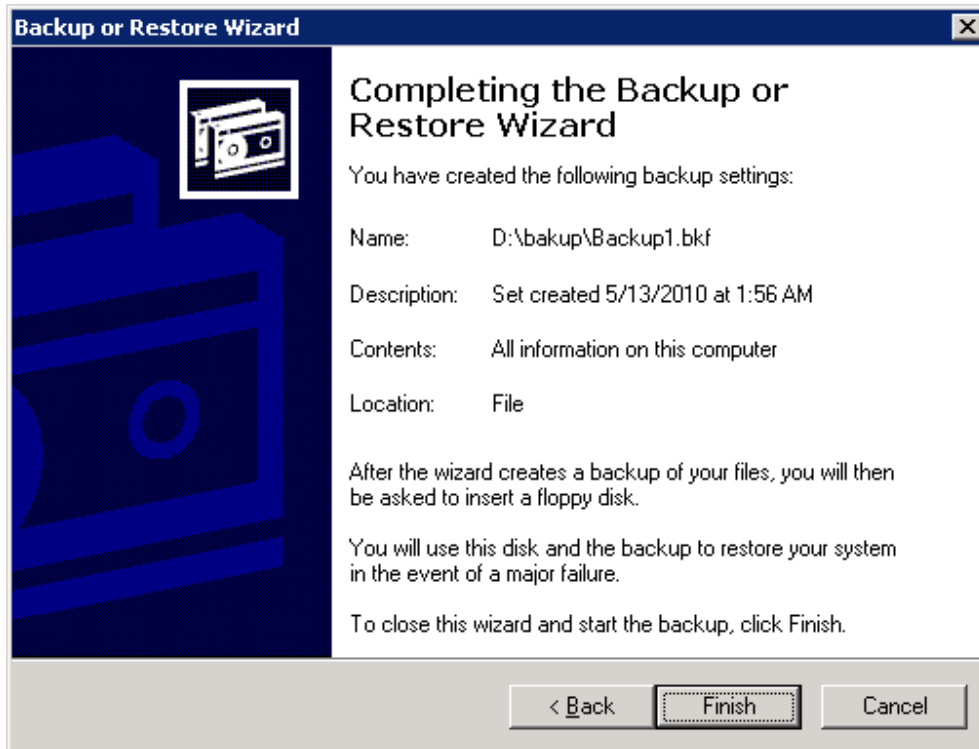
5. ที่หน้าจอจะถามว่า คุณต้องการสำรองข้อมูลแบบไหน ให้ติ๊กเลือก All information on this computer คือ เลือกสำรองทั้งหมด(Full Backup) เสร็จแล้วคลิก Next

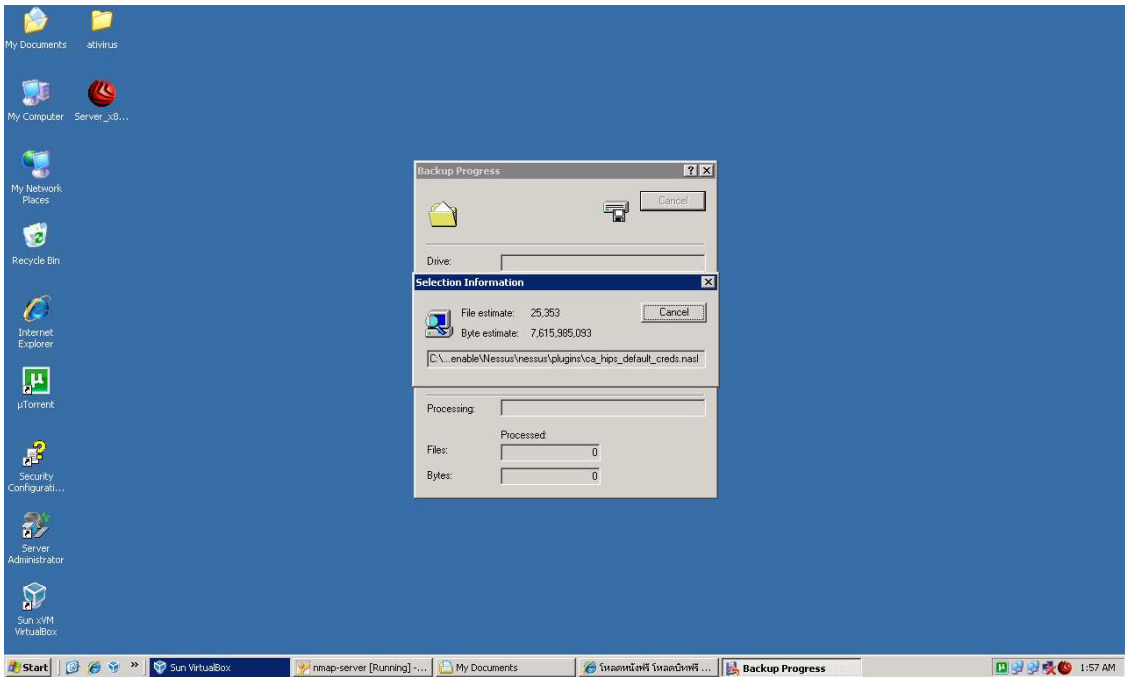


6. ที่หน้าต่าง จะให้เราเลือกว่า Fileที่สำรองแล้วจะเอาไปไว้ที่ใด ให้เลือก Drive ที่ต้องการ หรือ คลิกที่ ปุ่ม Browse ในช่อง Type a name for backup ให้ตั้งชื่อไฟล์ที่จะใช้เก็บข้อมูลที่จะสำรอง เสร็จแล้วคลิกปุ่ม Next

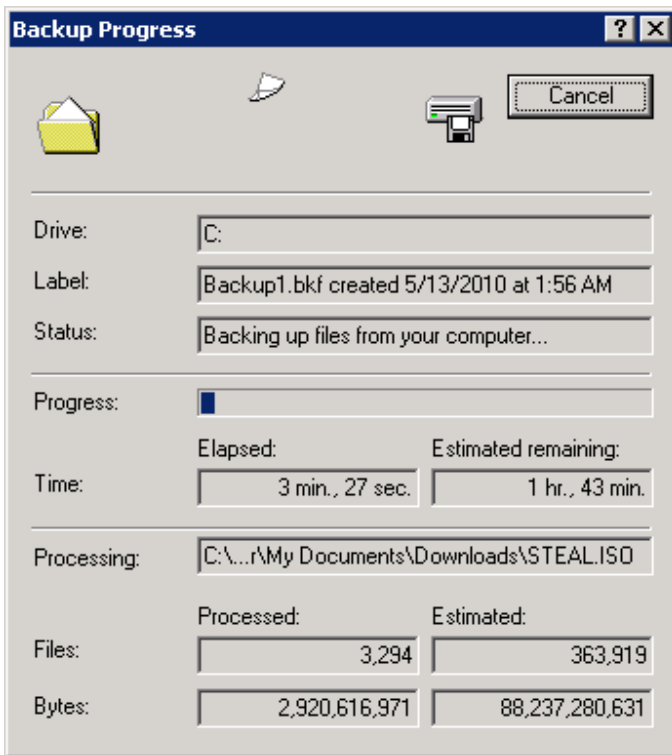


7. ขั้นตอนสุดท้าย จะแสดงรายละเอียดข้อมูลที่จะทำการ สำรอง ซึ่งเราสามารถย้อนกลับไปแก้ไขได้ โดยคลิกที่ ปุ่ม Back เมื่อเลือกข้อมูลได้ตามต้องการแล้ว ให้คลิกที่ปุ่ม Finish ระบบก็จะเริ่มทำการสำรองข้อมูล



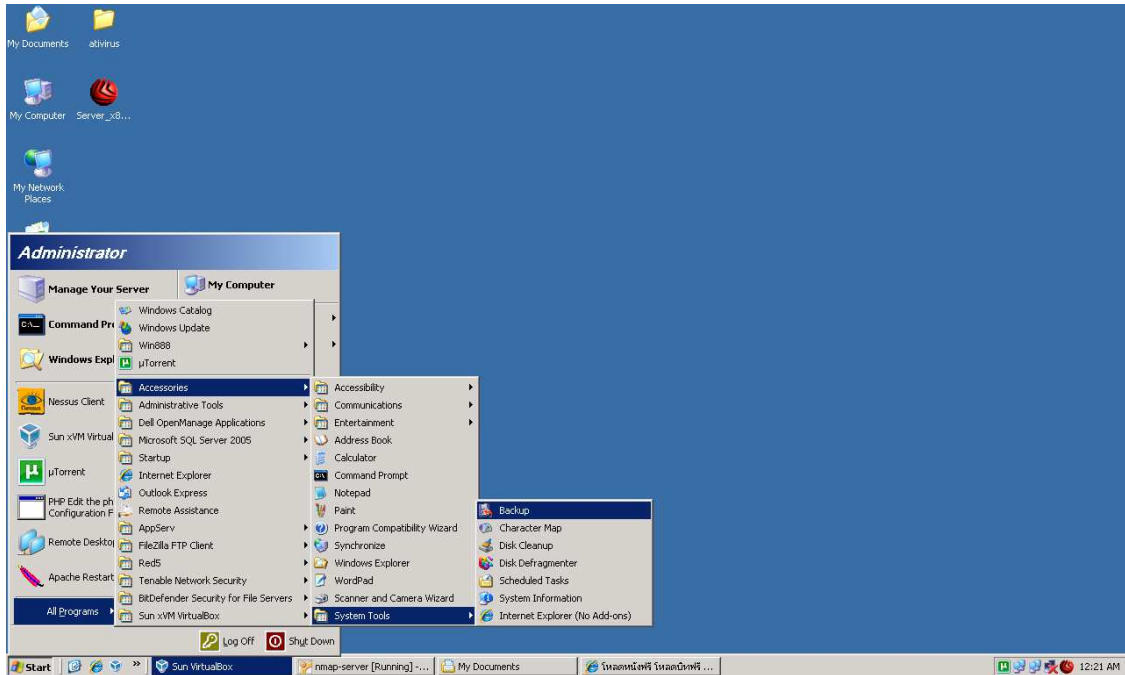


8. ระบบจะทำการสำรองข้อมูล ไปเรื่อยๆจนเสร็จ

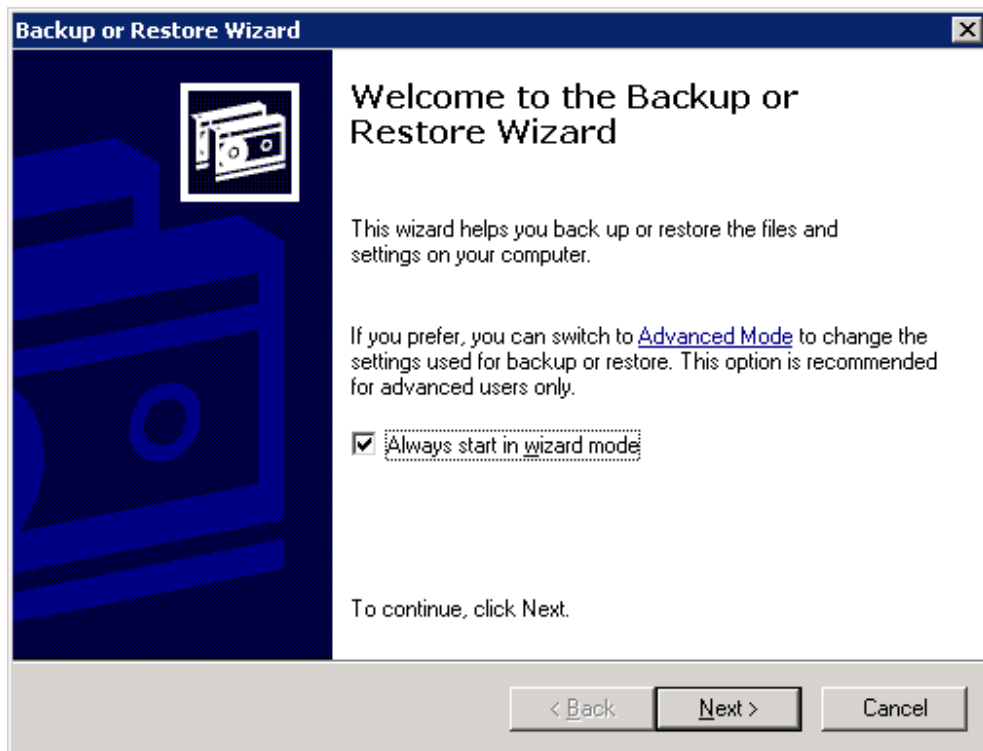


ขั้นตอนในการสำรองข้อมูล เฉพาะข้อมูลที่ต้องการ (สามารถกู้กลับคืนได้ เฉพาะข้อมูล que เลือกสำรองไว้)

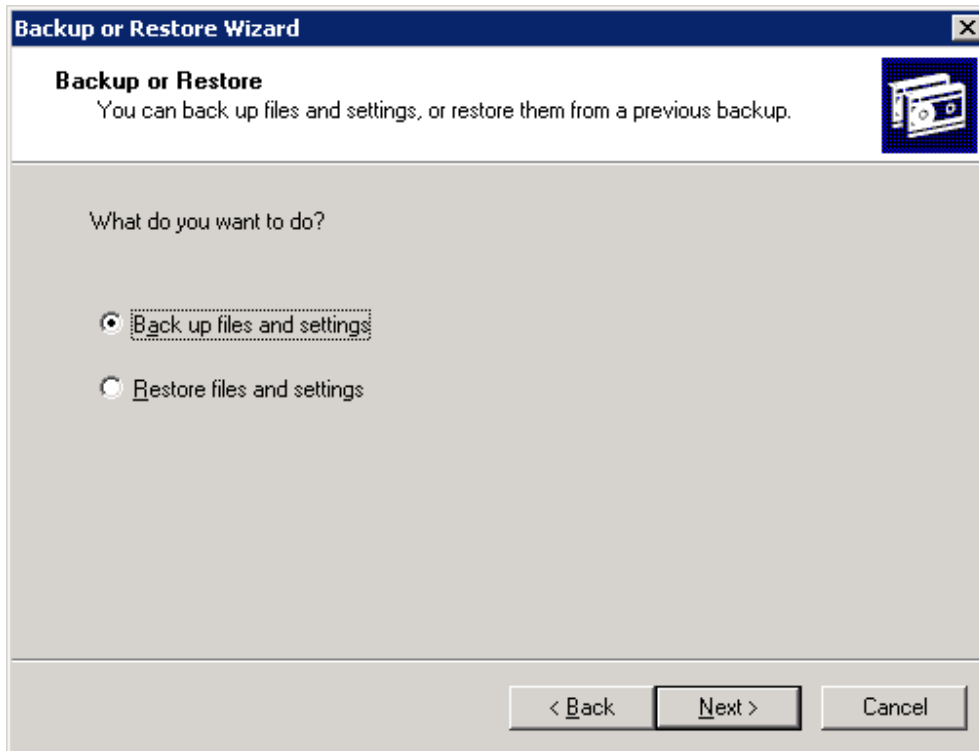
1. คลิกที่ปุ่ม Start → All Program → Accessories → System Tools → Backup ดังรูป



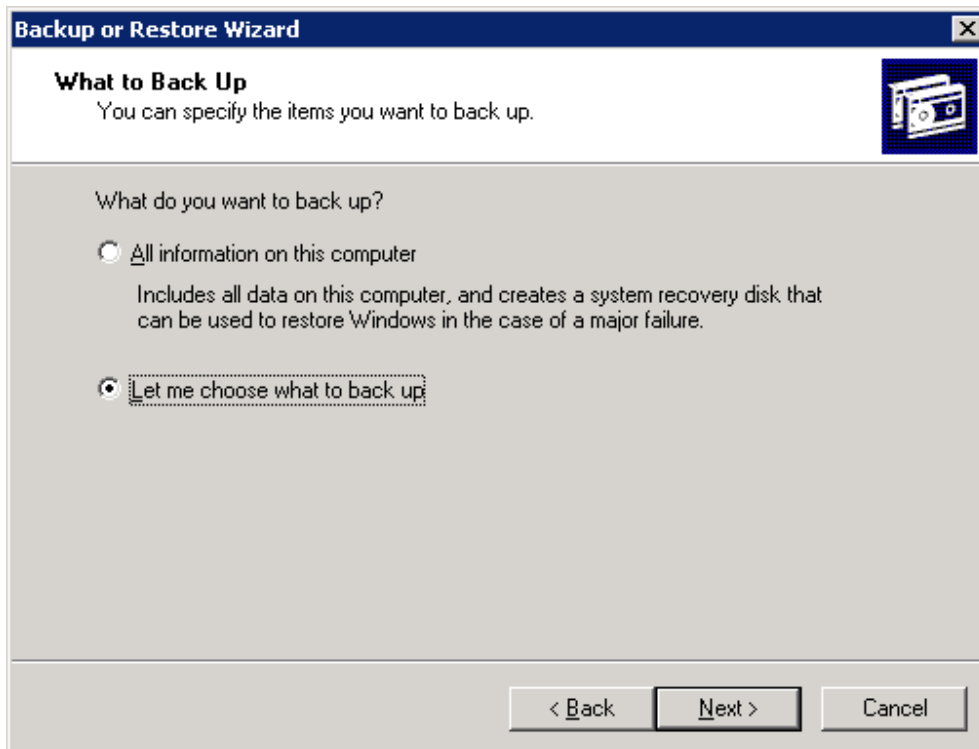
2. ระบบจะแสดงหน้าต่าง Backup or Restore Wizard ขึ้นมา ให้คลิกปุ่ม Next เพื่อทำงานต่อไป



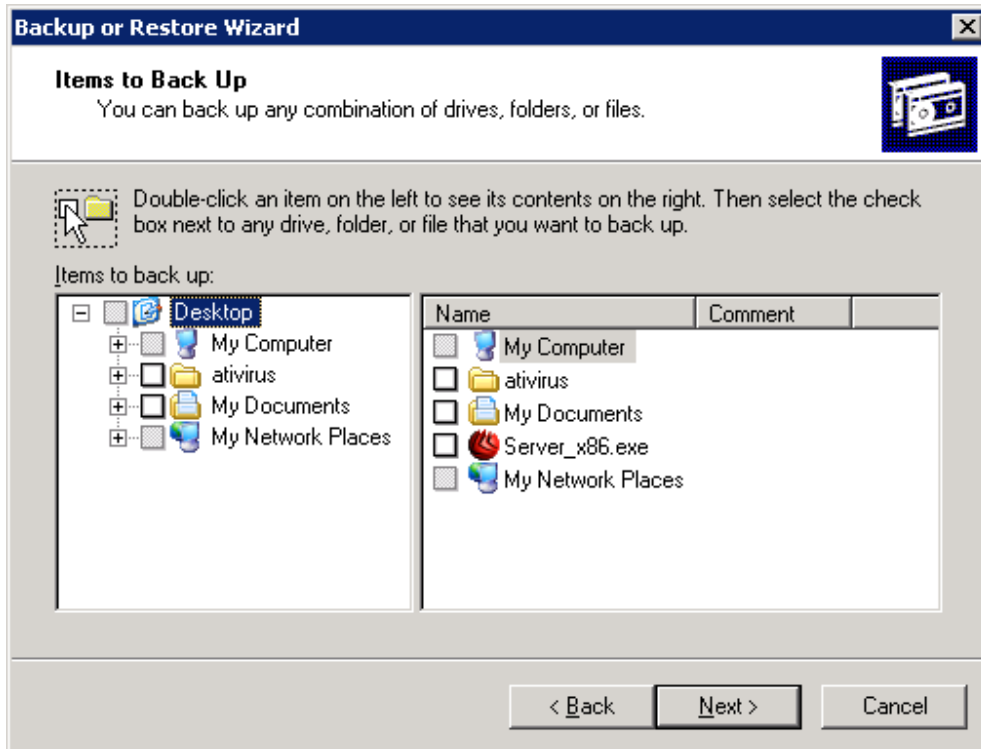
3. ให้คลิกเลือกที่ช่อง Back up File and settings แล้วคลิกปุ่ม Next



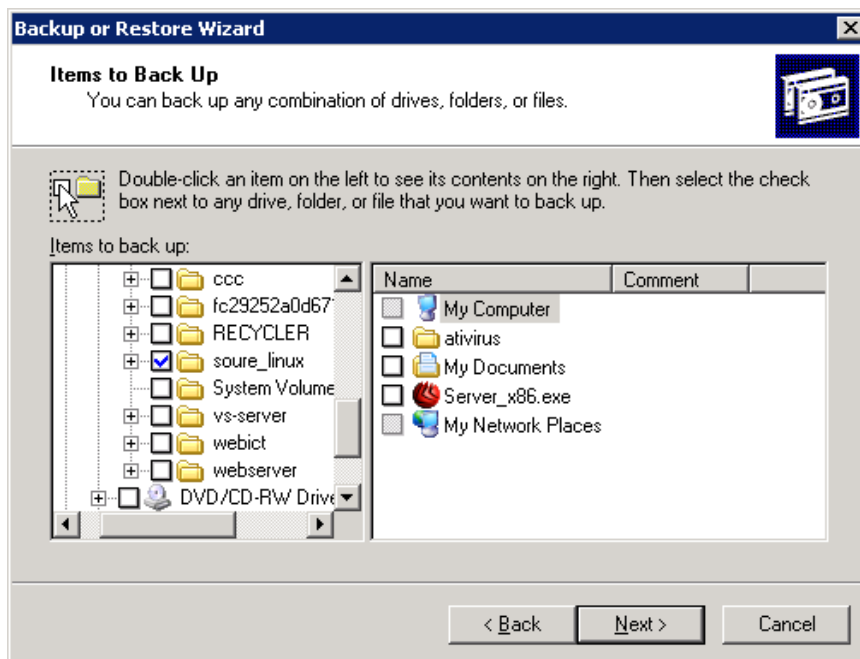
4. จากนั้น ให้เลือกที่ Let me choose what to back up แล้วคลิกที่ปุ่ม Next



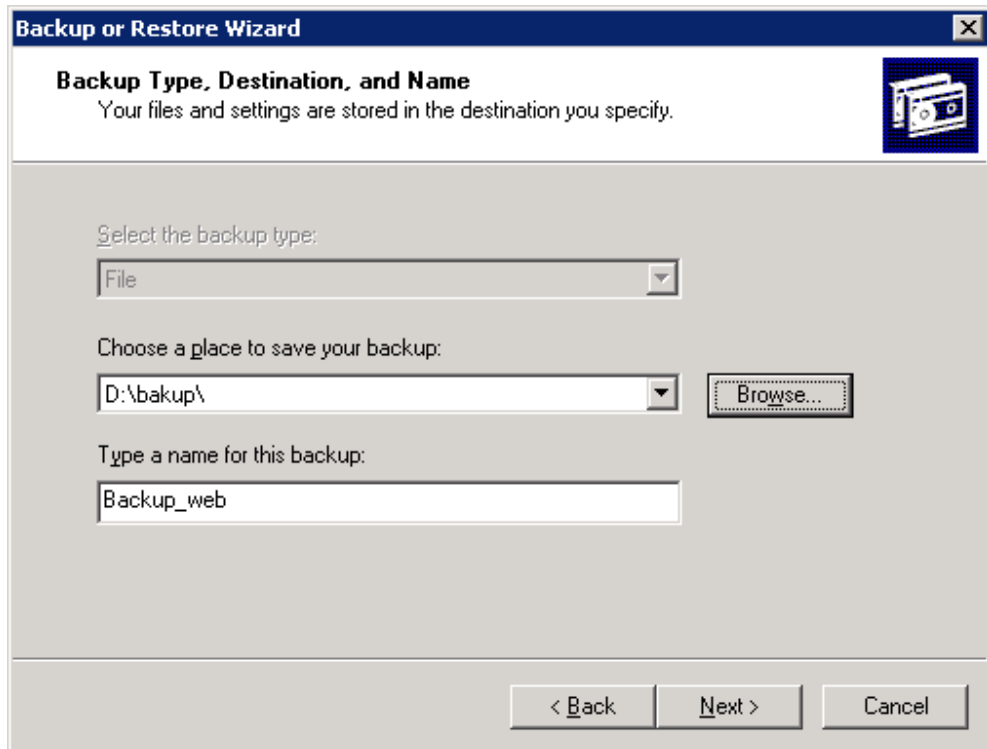
5. ระบบจะแสดงหน้าต่าง ให้เลือกไฟล์ หรือ Folder ที่เราจะสำรองข้อมูล โดยจะมีช่องรายการ ด้านซ้าย จะเป็นช่องสำหรับให้เลือก Drive โดยถ้าคลิกที่เครื่องหมายบวก ด้านหน้า My Computer จะเป็นการขยายออกว่า มี Drive อะไรบ้าง และจะแสดง Folder หรือ File ที่อยู่ใน Drive นั้น



ให้ติ๊กเลือกในช่องสี่เหลี่ยมด้านหน้า Folder หรือ File ที่ต้องการ Backup สามารถที่จะเลือกได้หลายๆ Folder ตามที่ต้องการ เสร็จแล้ว ให้คลิกปุ่ม Next



6. จากนั้นระบบจะให้เลือกตำแหน่งที่จะเก็บไฟล์ Backup ไว้ ดังรูป โดยพิมพ์ในช่อง Coose a Place to save you backup หรือคลิกที่ Browse แล้วทำการเลือก drive และ Folder ที่ต้องการ เสร็จแล้วให้ตั้งชื่อไฟล์ Backup ที่ต้องการ ในช่อง Type a name for this backup (จากตัวอย่างในรูปจะตั้งชื่อเป็น Backup_web) จากนั้น คลิกปุ่ม Next



7. ให้คลิกปุ่ม Finish เพื่อเริ่มทำการ Backup หรือถ้าต้องการกลับไปแก้ไขตำแหน่ง หรือไฟล์ที่จะสำรองใหม่ให้ คลิกที่ปุ่ม Back เพื่อย้อนกลับไปขั้นตอนที่ผ่านมา



8. เมื่อคลิกปุ่ม Finish แล้วระบบจะเริ่มขั้นตอนสำรองข้อมูล เมื่อระบบทำการสำรองเสร็จจะแจ้งให้เราทราบว่า ทำการสำรองข้อมูลสำเร็จหรือไม่ ให้เข้าไปตรวจสอบดูไฟล์ที่ทำการสำรองเสร็จเรียบร้อยแล้ว โดยดูที่ Folder ที่เราสั่งให้ระบบสำรองไปไว้ เช่นจากตัวอย่างจะอยู่ที่ D:\backup\ ไฟล์ที่ทำการสำรองเสร็จแล้วจะมีนามสกุล .bkf

การสำรองข้อมูลแบบพิเศษ (Advanced)

เพื่อเลือกที่จะทำการสำรองข้อมูลในลักษณะใด เช่น สำรองครั้งเดียวเสร็จ กำหนดให้ระบบทำการสำรองเฉพาะข้อมูลที่มีการเปลี่ยนแปลง หรือให้สำรองข้อมูลนี้ทุกวัน โดยเราเป็นผู้ตั้งค่าให้ระบบทำการสำรองให้โดยอัตโนมัติ โดยจะมีให้ขั้นตอนดังนี้

1. ทำต่อจากวิธีการสำรองข้อมูล ขั้นตอนในการสำรองข้อมูล เฉพาะข้อมูลที่ต้องการ แต่ในขั้นตอนสุดท้าย ให้คลิกที่ปุ่ม Advanced ก่อนที่จะคลิกปุ่ม Finish
2. เมื่อคลิกที่ปุ่ม Advanced จะปรากฏหน้าจอดังรูป



3. ที่ช่อง Select the type of backup จะเป็นการเลือกรูปแบบของการสำรอง โดยจะมีให้เลือกดังนี้

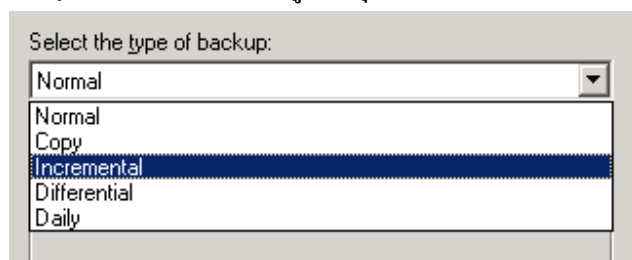
Normal : เป็นการสำรองแบบธรรมดา

Copy : เป็นการสำรองแบบทำสำเนา

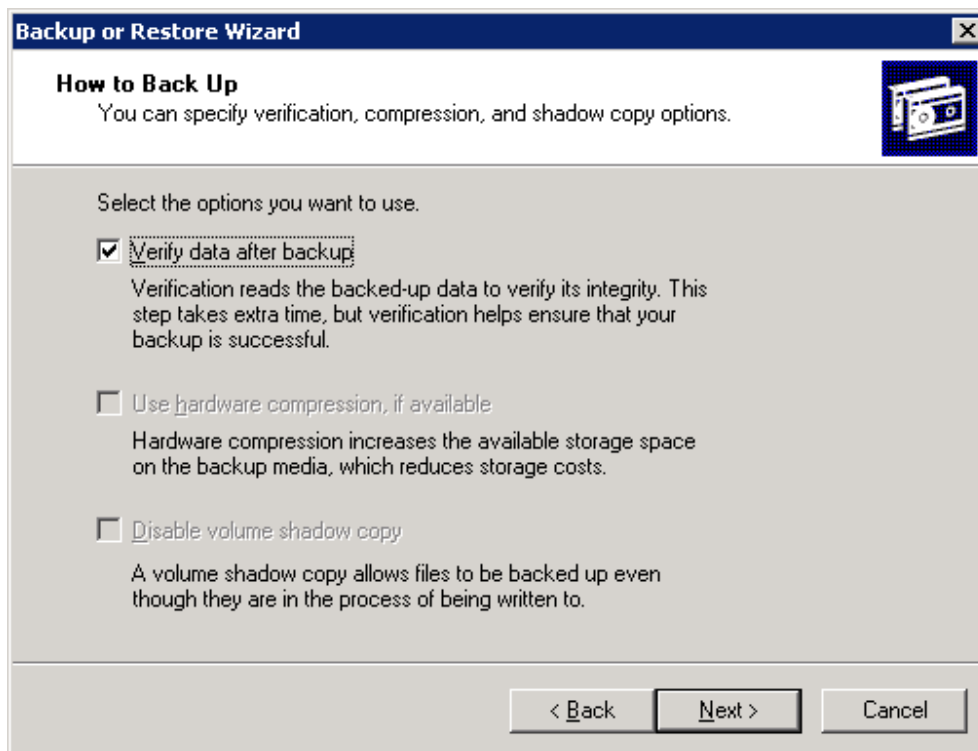
Incremental : เป็นการสำรองเฉพาะข้อมูลที่มีการเพิ่มขึ้นจากเดิม

Differential : เป็นการสำรองเฉพาะข้อมูลที่มีการเปลี่ยนแปลง

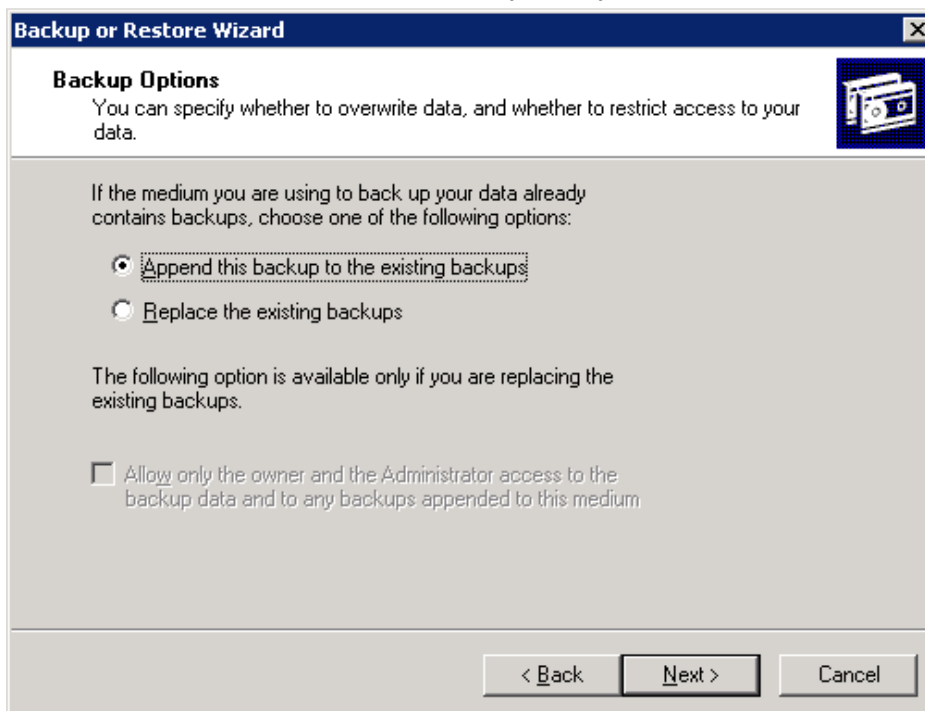
Daily : เป็นการสำรองข้อมูลในทุกวัน



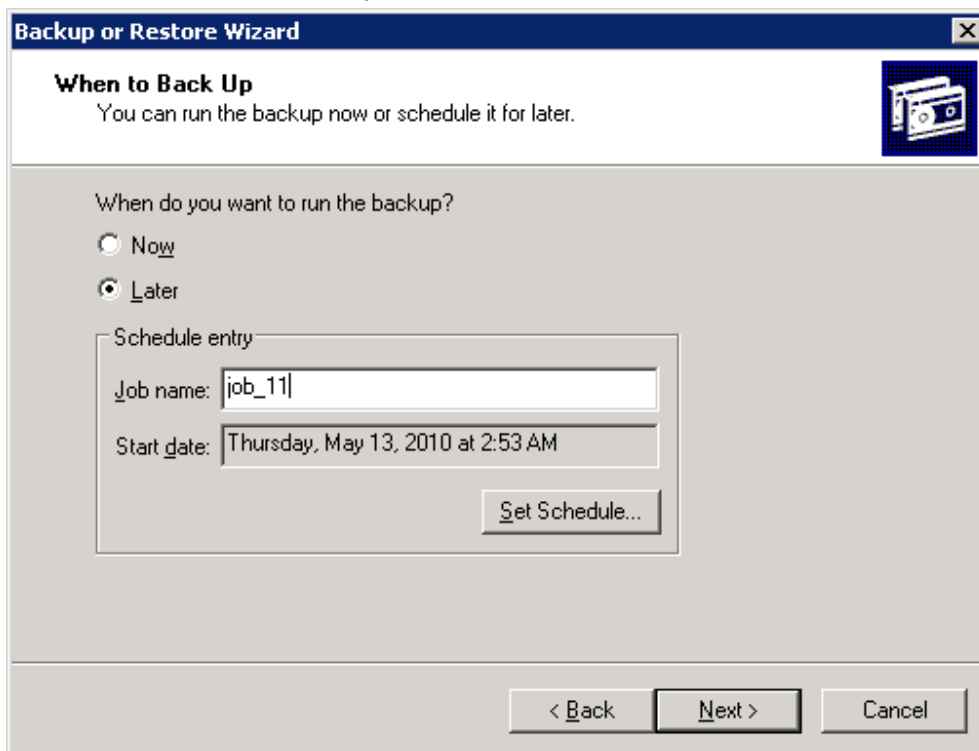
3. เมื่อเลือกรูปแบบเสร็จแล้ว คลิกปุ่ม Next จะเป็นหน้าจอให้เลือกว่าจะทำการตรวจสอบความถูกต้องของข้อมูลหลังการสำรอง หรือไม่ ถ้าติ๊กในช่องด้านหน้าข้อความจะเป็นการเลือกตรวจสอบ จากนั้นคลิก NEXT



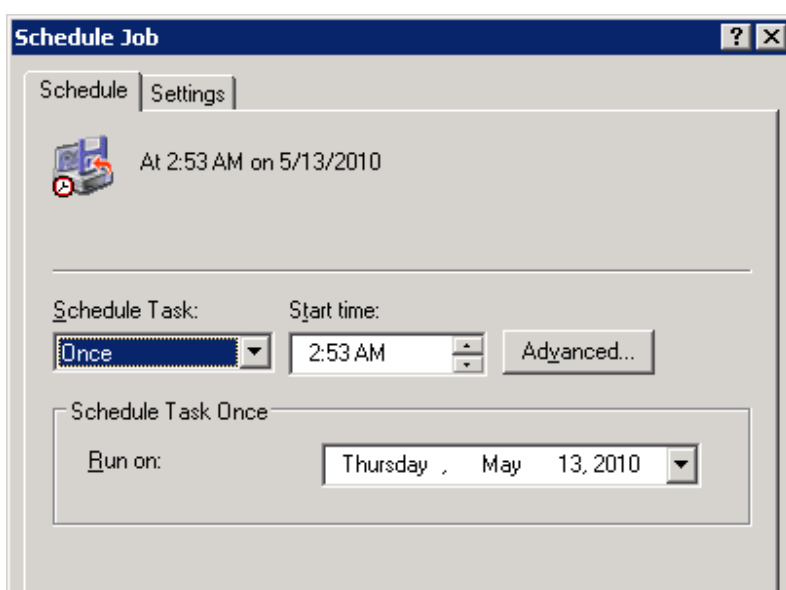
4. ให้คลิกเลือกรายการแรกคือ ถ้ามีไฟล์สำรองข้อมูลเดิมอยู่ ให้เพิ่มเข้าไป แล้วคลิกปุ่ม Next



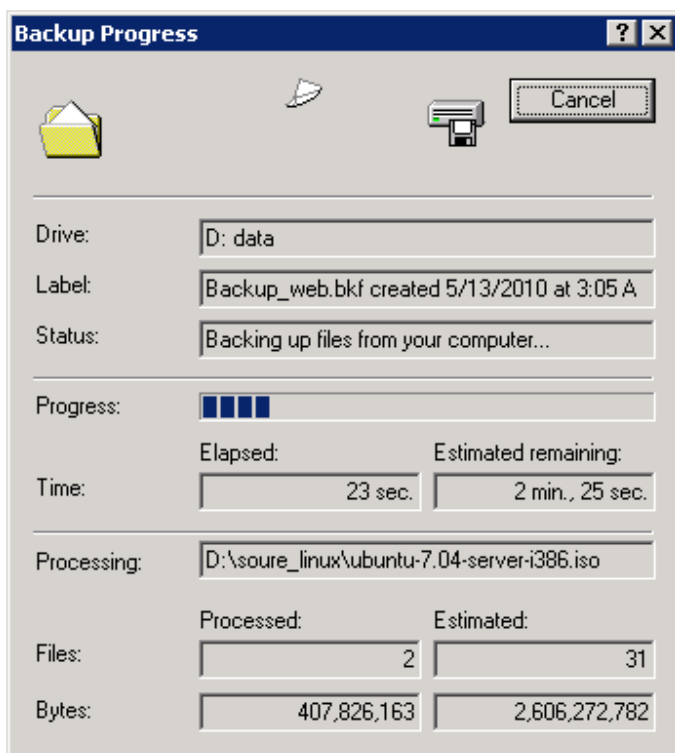
5. ที่หน้าจอ When to Back up ระบบจะถามว่า ต้องการ สำรองข้อมูลเดี๋ยวนี้อยู่เลย(Now) หรือว่าจะสำรองข้อมูลในภายหลัง (Later) ถ้าเลือก Later จะมีให้ตั้งชื่องาน ในช่อง Job name และ กำหนดวันเวลาที่ จะทำการสำรอง ในช่อง start date ดังรูป



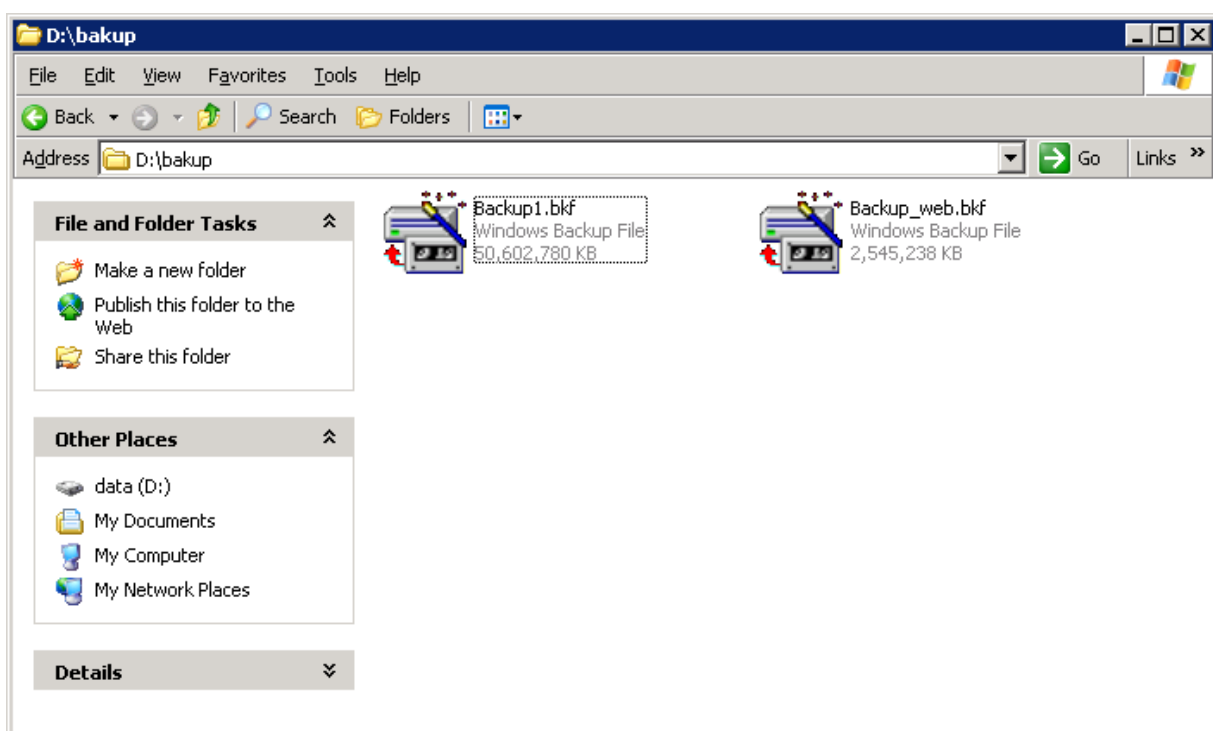
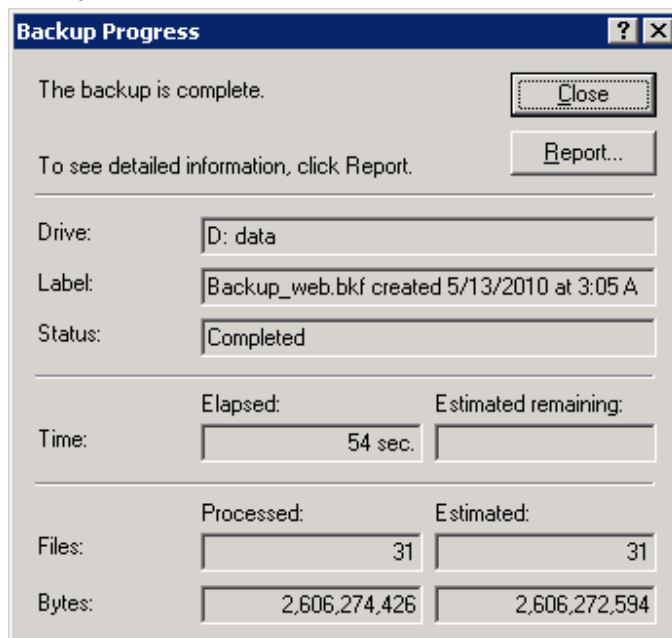
6. ในส่วนของ Set Schedule จะเป็นส่วนที่เพิ่มความสามารถให้การตั้งเวลาในการสำรองข้อมูล โดยสามารถที่จะเลือกได้ว่า ให้สำรองทุกวัน หรือสำรองเฉพาะวัน หรือทุกสัปดาห์ ,ทุกเดือน เป็นต้น เราสามารถเลือกช่วงเวลา การสำรองได้ตามความต้องการ



7. เมื่อเลือกช่วงเวลาที่จะทำการสำรองเสร็จแล้ว ให้คลิก OK เสร็จแล้วจะขึ้นหน้าจอตั้งรูป ให้คลิก Finish เพื่อเริ่มทำการสำรองข้อมูล หรือรอสำรองข้อมูลตามช่วงเวลาที่ตั้งไว้



8. เมื่อระบบสำรองเสร็จ เราสามารถทำการตรวจสอบว่า ระบบได้ทำการสำรองเรียบร้อยหรือไม่ ให้เข้าไปดูที่ Folder ที่เราตั้งให้ระบบไปสำรองไว้ ถ้าสำรองสำเร็จก็จะมีไฟล์ที่เราตั้งชื่อไว้แสดงอยู่ เป็นอันเสร็จสิ้น การสำรองข้อมูล

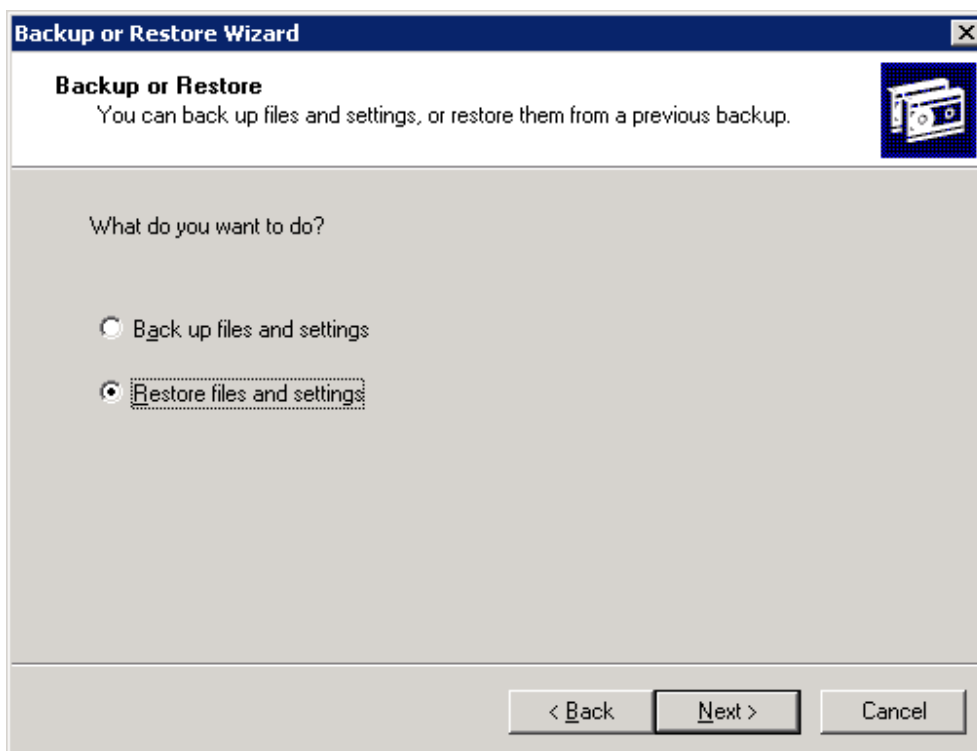


การซ่อมแซมข้อมูลที่เสียหายโดยใช้ข้อมูลที่สำรองไว้ (Restore)

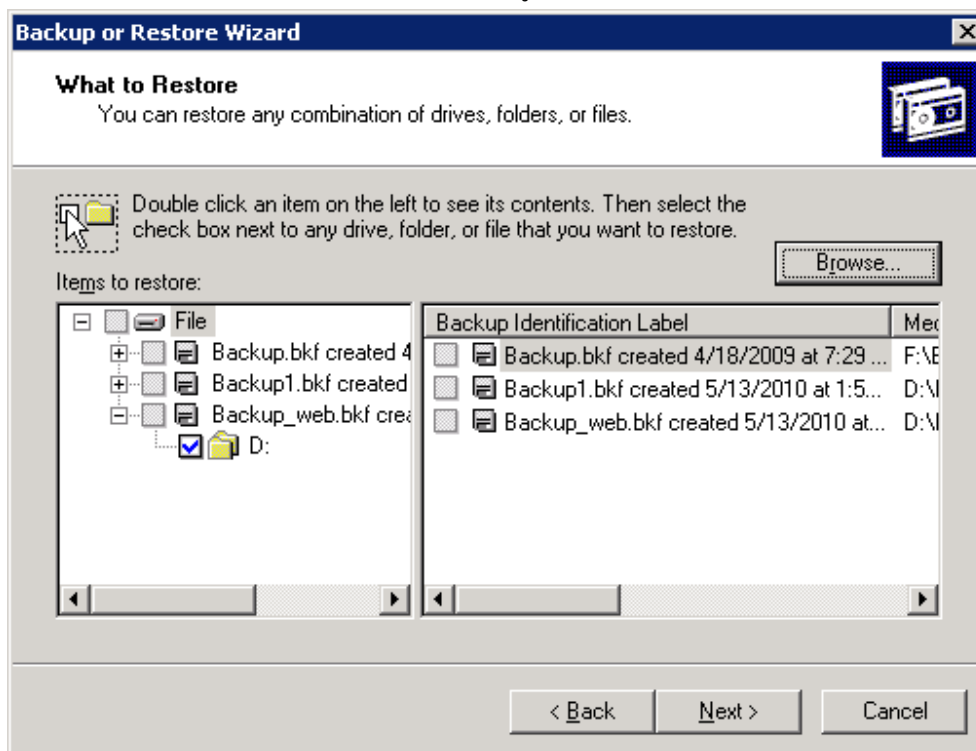
1. ดับเบิ้ลคลิกที่ไฟล์สำรองข้อมูล หรือ คลิกที่ Start → All Program → Accessories → System Tools → Backup จะได้หน้าจอดังรูป จากนั้น คลิก Next



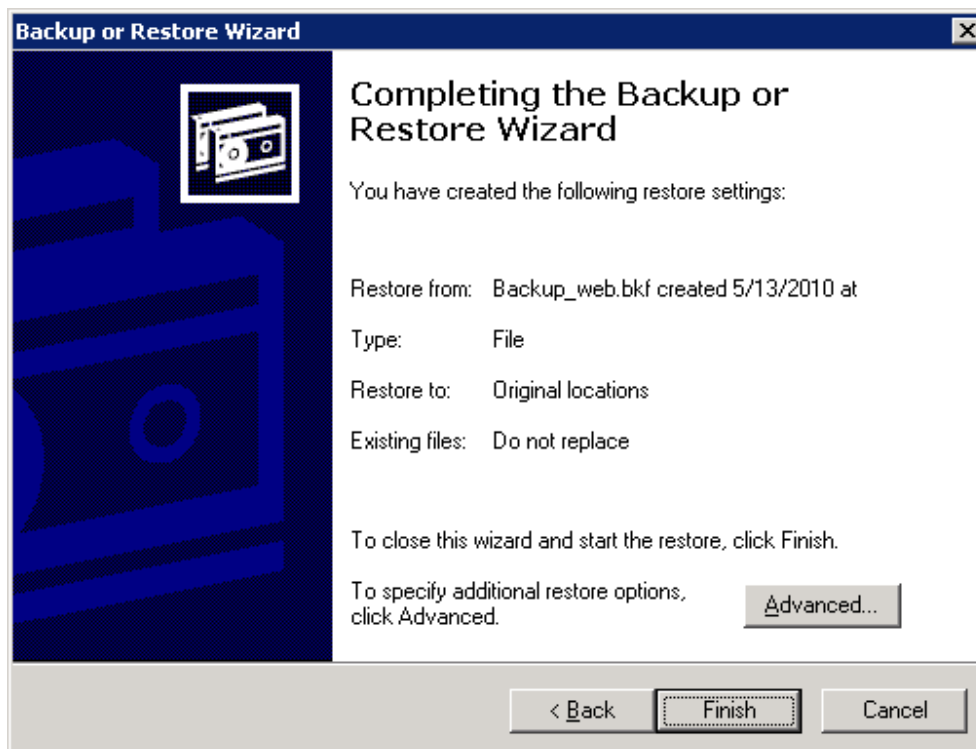
2. เลือก Restore file and settings แล้วคลิก Next



3. จากนั้นเลือกตำแหน่งของไฟล์ที่จะ Restore ดังรูป เสร็จแล้วคลิก Next



4. คลิก Finish เพื่อเริ่ม Restore ข้อมูลกลับ



5. ระบบจะทำการRestore ข้อมูลกลับให้ เมื่อเป็นระบบดำเนินการเสร็จจะแจ้งสถานะของการ Restore จากนั้นให้คลิกปุ่ม Close เป็นอันเสร็จสิ้นขั้นตอนก็ู้หรือฟื้นฟูข้อมูลกลับคืน

